

ДАЛС — новая технология хирургического лечения глаукомы



СТЭК – критерии «за» и «против» за 50 лет

ЗА

- + Операция №1 в мире
- + Выраженный эффект
- + Простота и минимум инструментария
- + Широта применения: 1–4 стадии глаукомы

ПРОТИВ

- Риск выполнения при глаукоме с закрытым и узким УПК
- Необходимость шовной фиксации лоскута
- Формирование роговичного астигматизма
- Большое количество осложнений
- Активация только 1 пути оттока ВГЖ



Результаты при хирургии глаукомы



хирургов

=

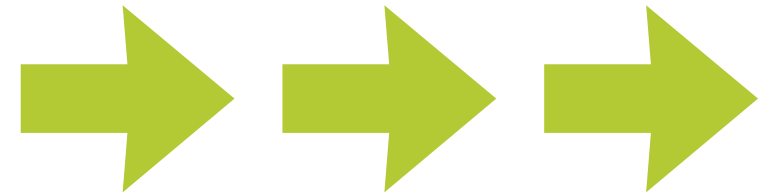


вариантов исполнения
операции

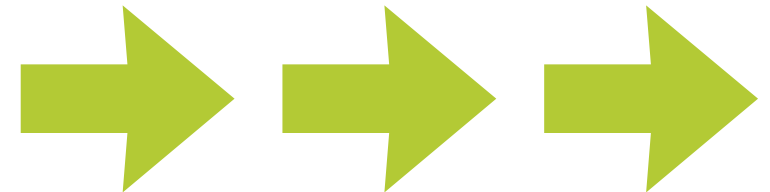
НЕТ ТЕХНОЛОГИИ — ЕСТЬ ОБЩИЕ ПРИНЦИПЫ

Что нам дают технологии

Переход с ЭЭК на ФЭК



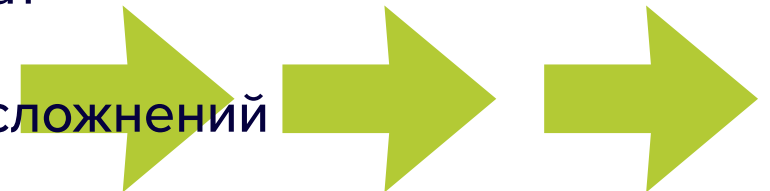
✓ Микроинвазивность



✓ Амбулаторная хирургия

✓ Предсказуемый результат

✓ Минимум технических осложнений



**Глаукомная
хирургия нуждается
в стандартизи-
рованных подходах
к исполнению
операций**



Набор одноразовых инструментов для операции ДАЛС

2018



Государственная регистрация набора ДАЛС в Росздравнадзоре



Регистрационное удостоверение Федеральной службы по надзору в сфере здравоохранения (Росздравнадзор) на медицинское изделие «Набор микрохирургический для операции по глаукоме одноразовый ДАЛС» по ТУ 9437-070-40686779-2016.

Производитель:
ПТО «МЕДТЕХНИКА»,
Россия, Республика
Татарстан, г. Казань.

**Приказом Росздравнадзора
№1394 набор допущен
к обращению на территории
Российской Федерации**



Схема операции ДАЛС

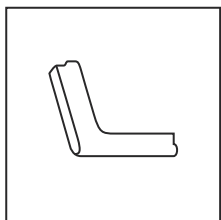
10 шагов

A decorative line with 10 dark blue dots is drawn across the text. The line starts at the top left of the '1', passes through the top of the '0', dips below the 'ш', rises to touch the top of the 'а', dips below the 'а', passes through the top of the 'г', dips below the 'о', passes through the top of the 'в', and ends at the top right of the 'в'.

Step	Character
1	1
2	0
3	ш
4	а
5	г
6	о
7	в
8	
9	
10	

Схема операции

1. Разрез конъюнктивы и подготовка операционного поля



Шпатель-
распатор

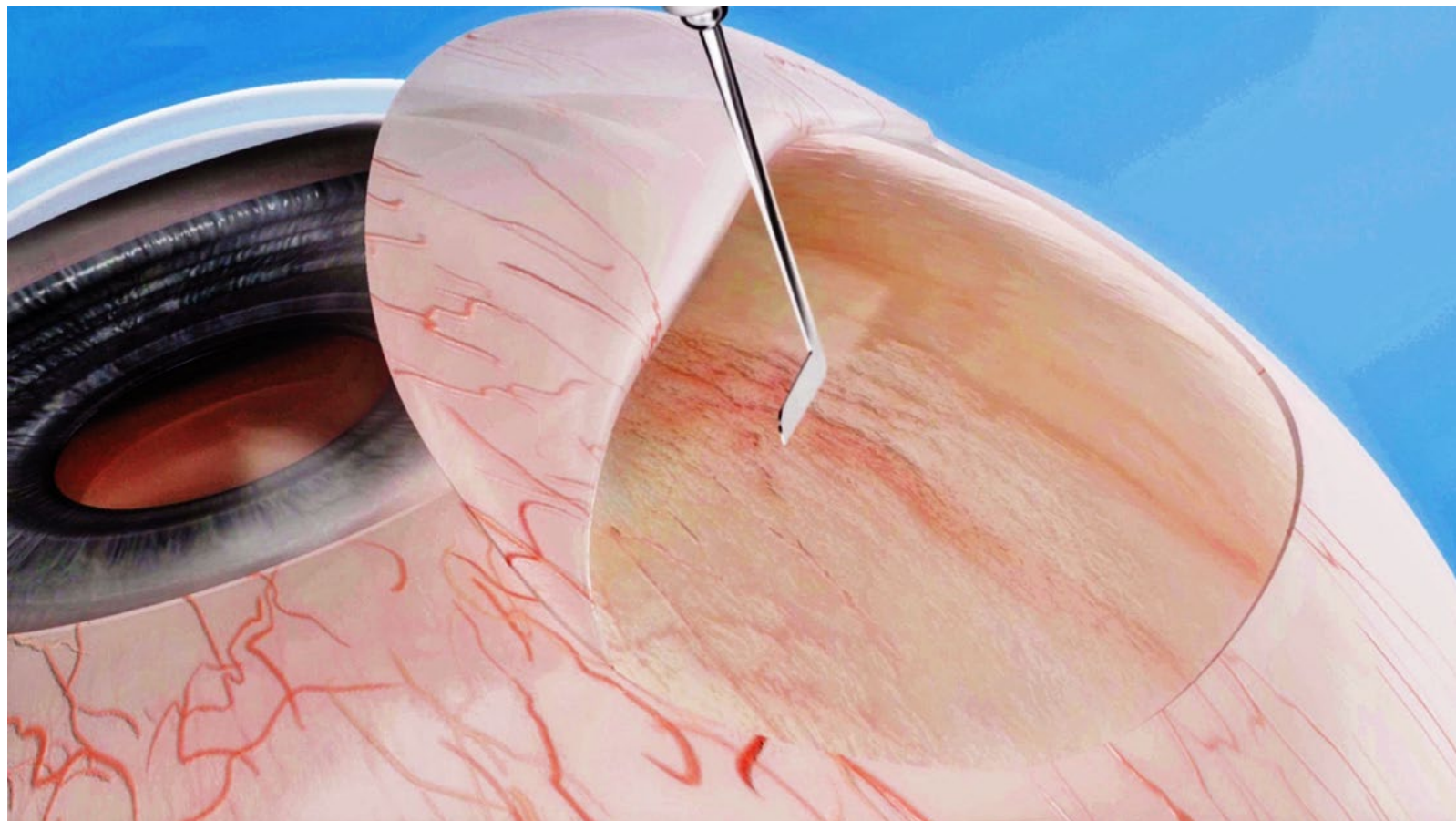
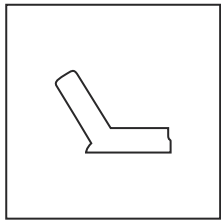


Схема операции

2. Разметка



Разметчик
офтальмоло-
гический

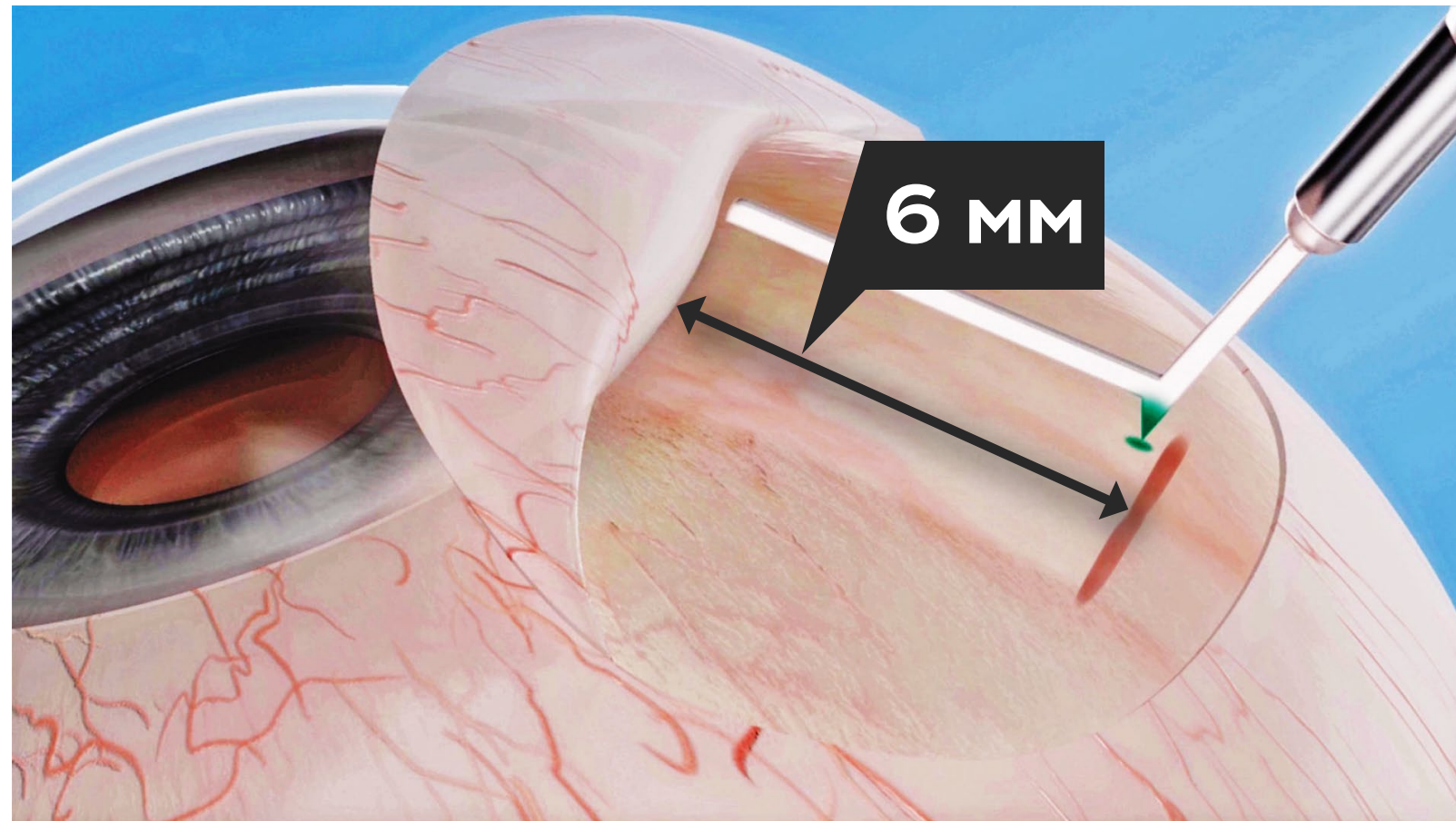
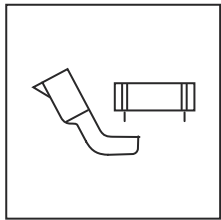


Схема операции

3. Формирование склеральной полоски



Двузубый
дозированный
нож

Ширина 2,1 мм
Высота 350 мкм

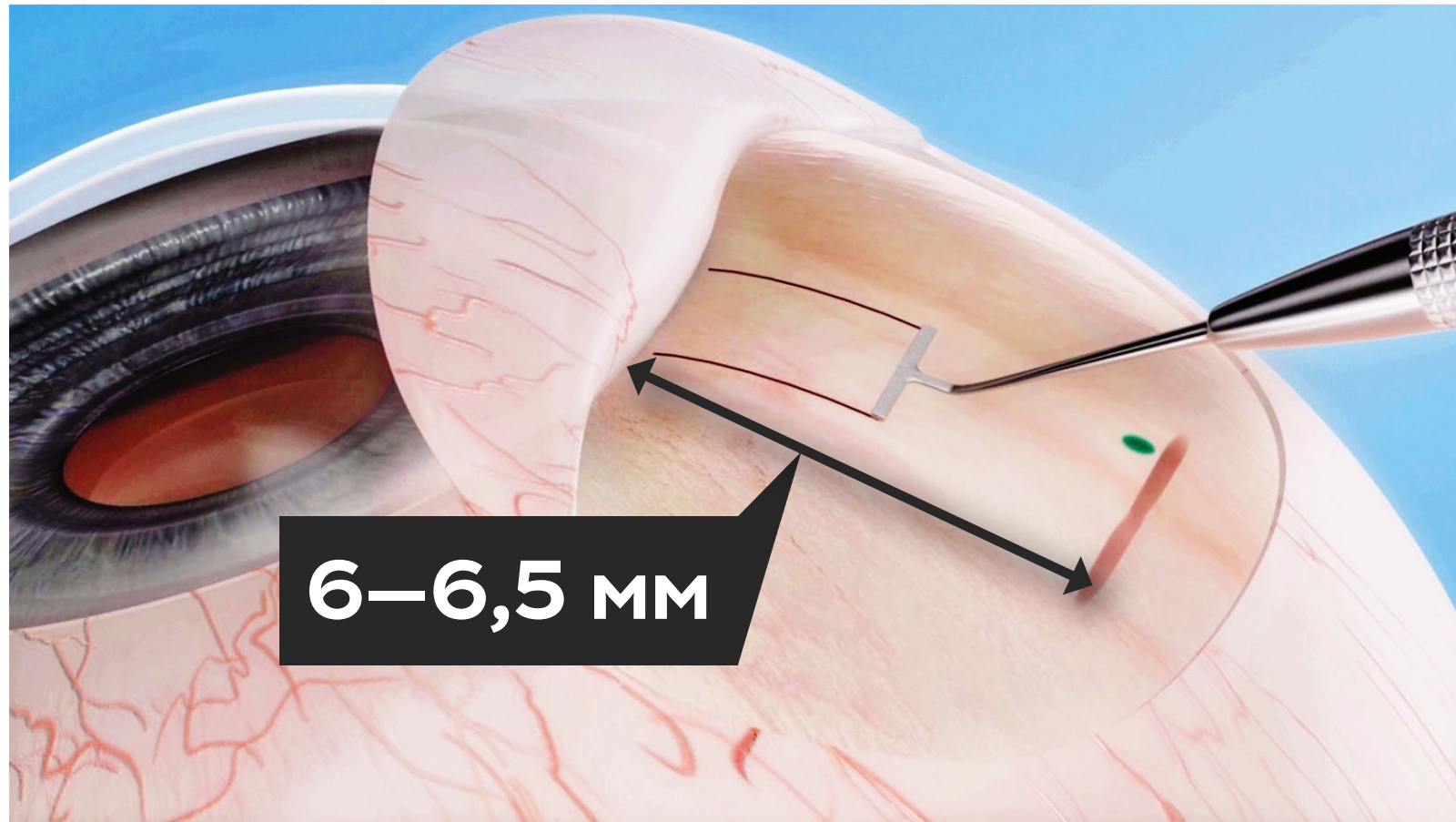
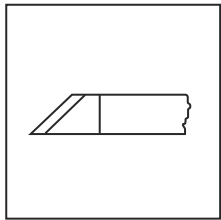


Схема операции

4. Отсепаровка полосы расслаивателями



Нож-
расслаиватель,
правый
и левый

Угол 45°

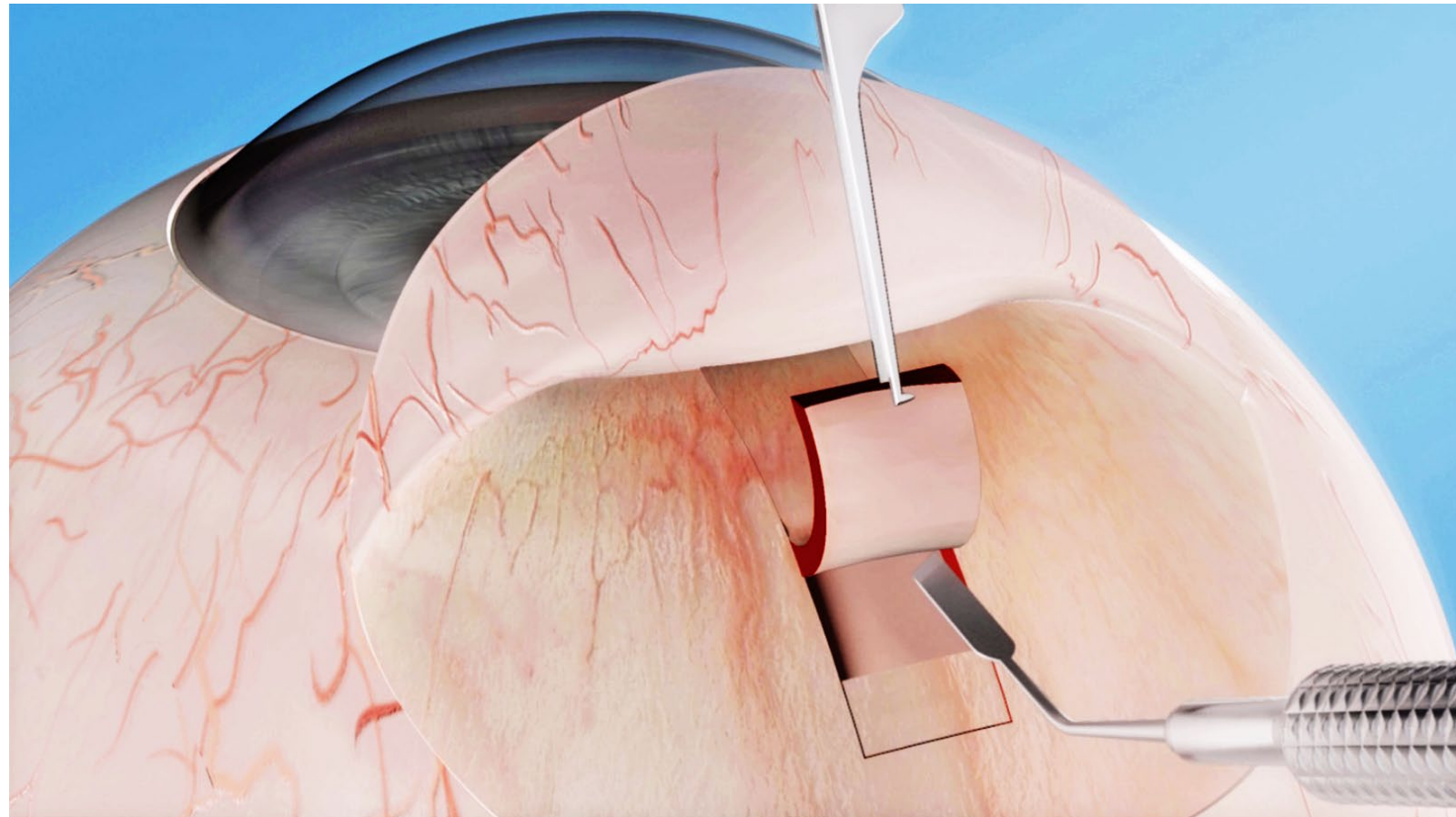
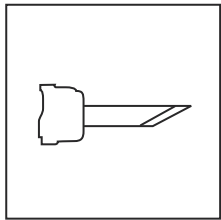


Схема операции

5. Парацентез роговицы



Нож общехи-
рургический

Угол 30°

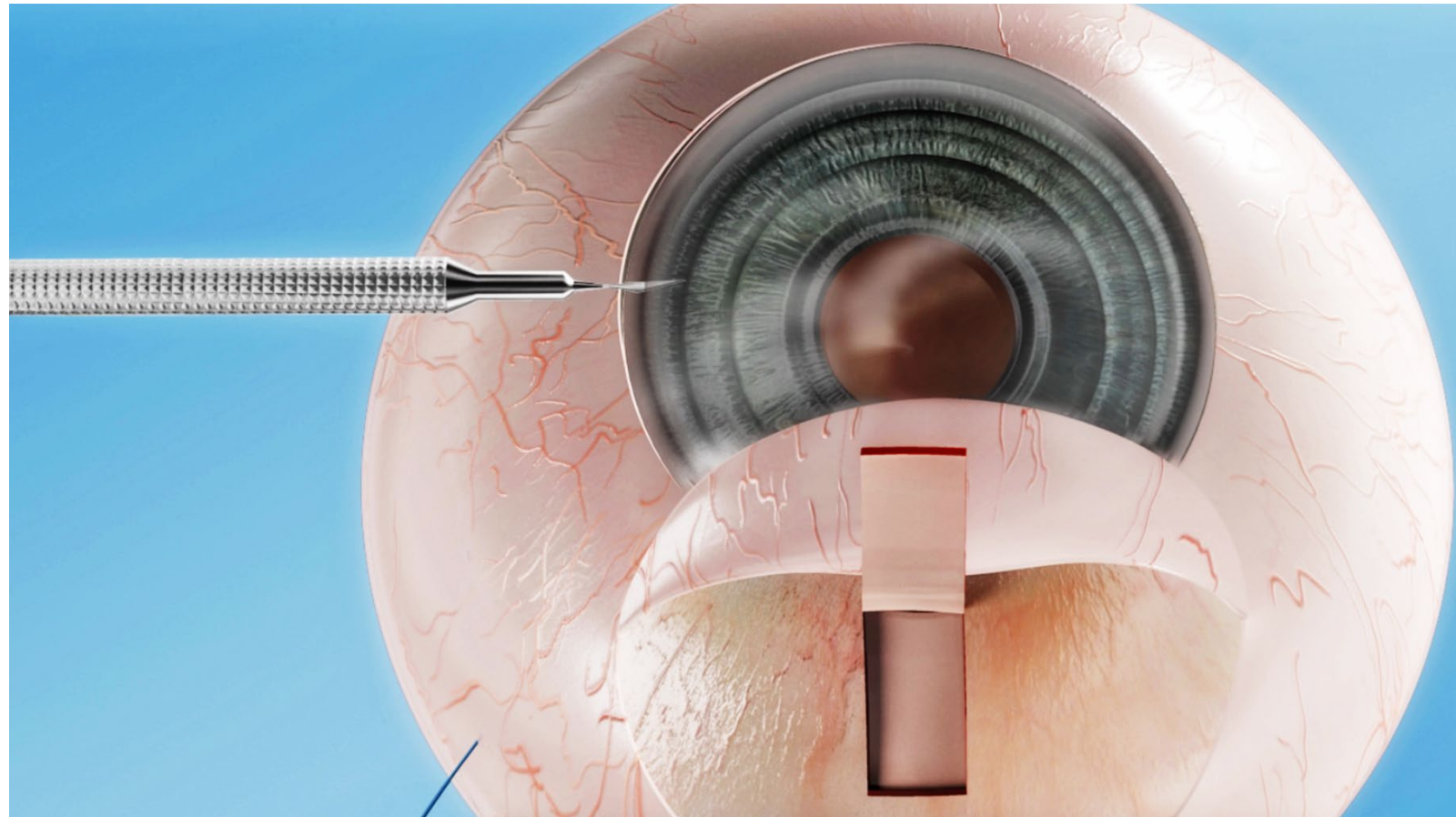


Схема операции

6. Задняя склерэктомия

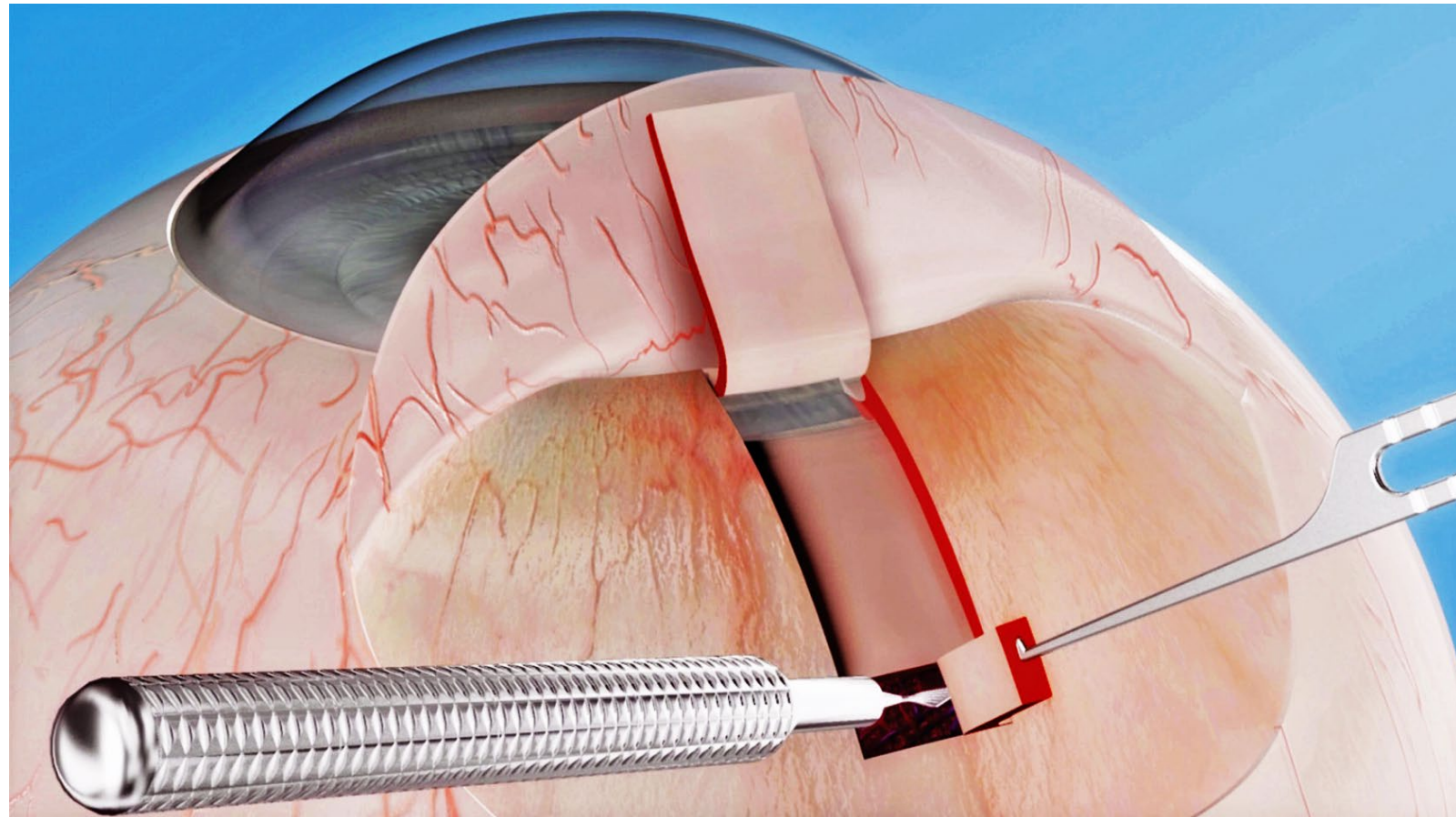


Схема операции

7. Лимбэктомия

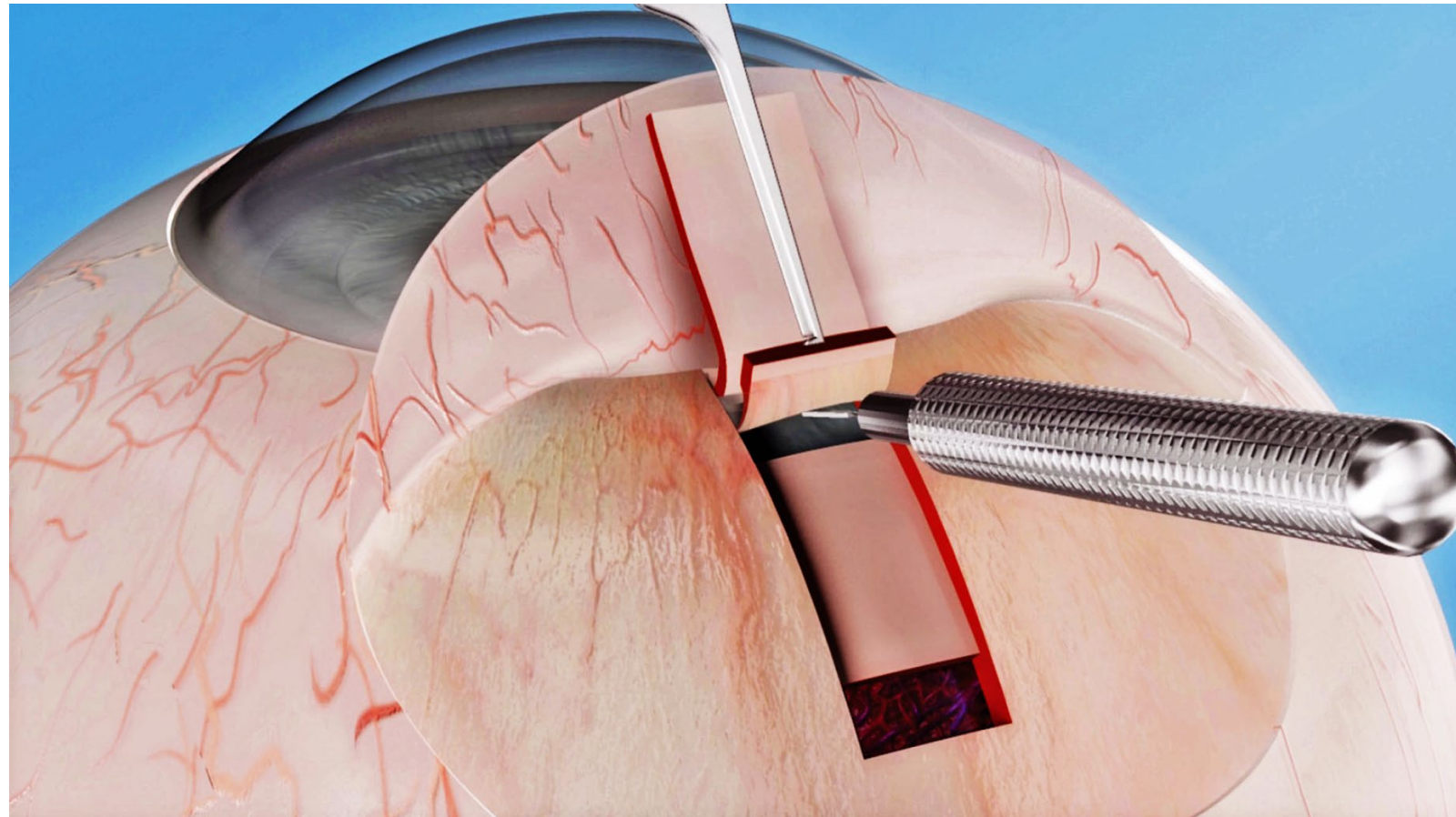
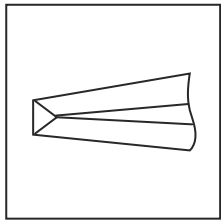


Схема операции

8. Базальная иридэктомия



Пинцет
офтальмологи-
ческий

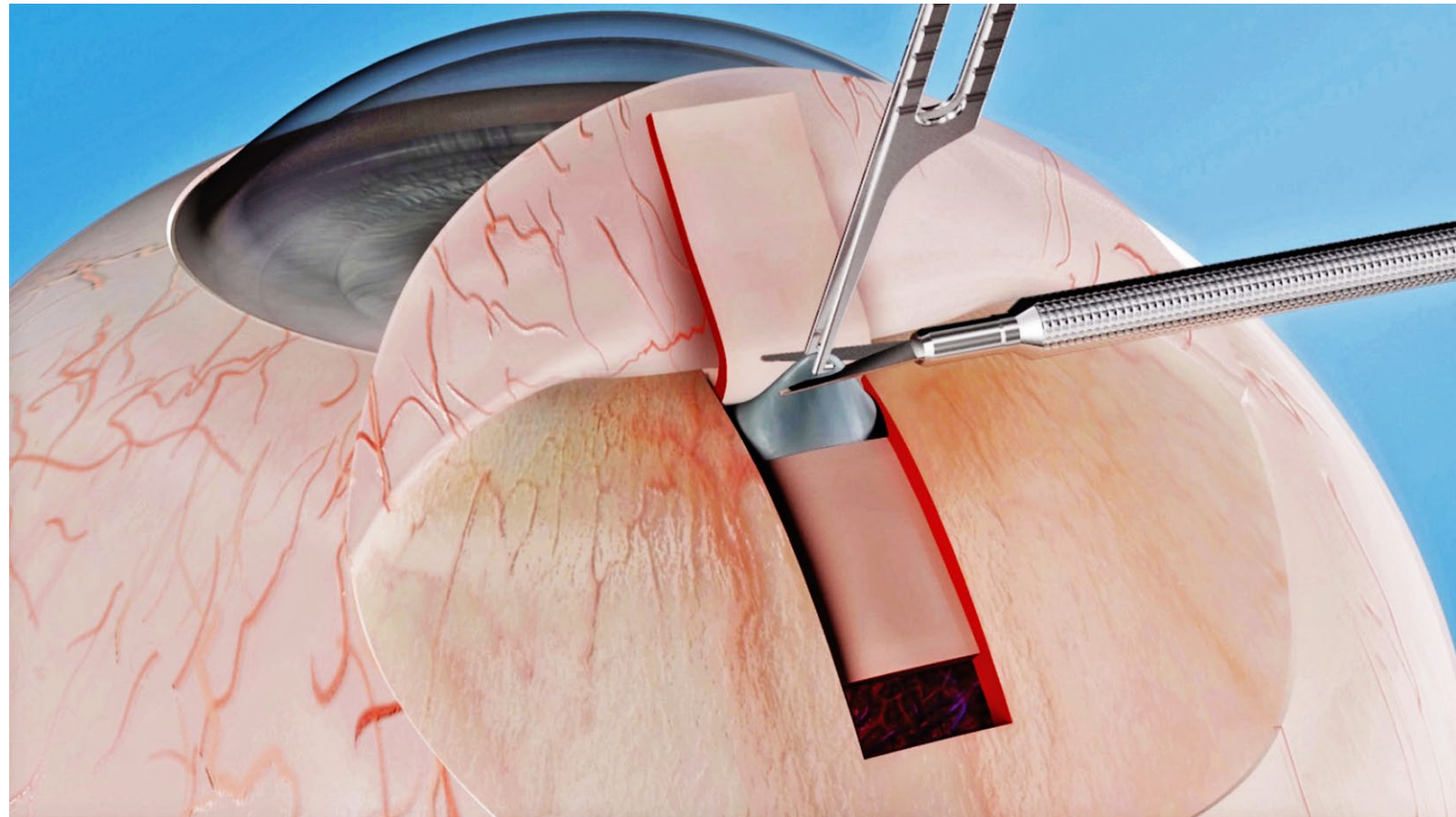
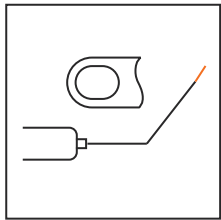


Схема операции

9. Интерпозиция склеральной полоски



Шпатель
с отверстием

Угол 4°

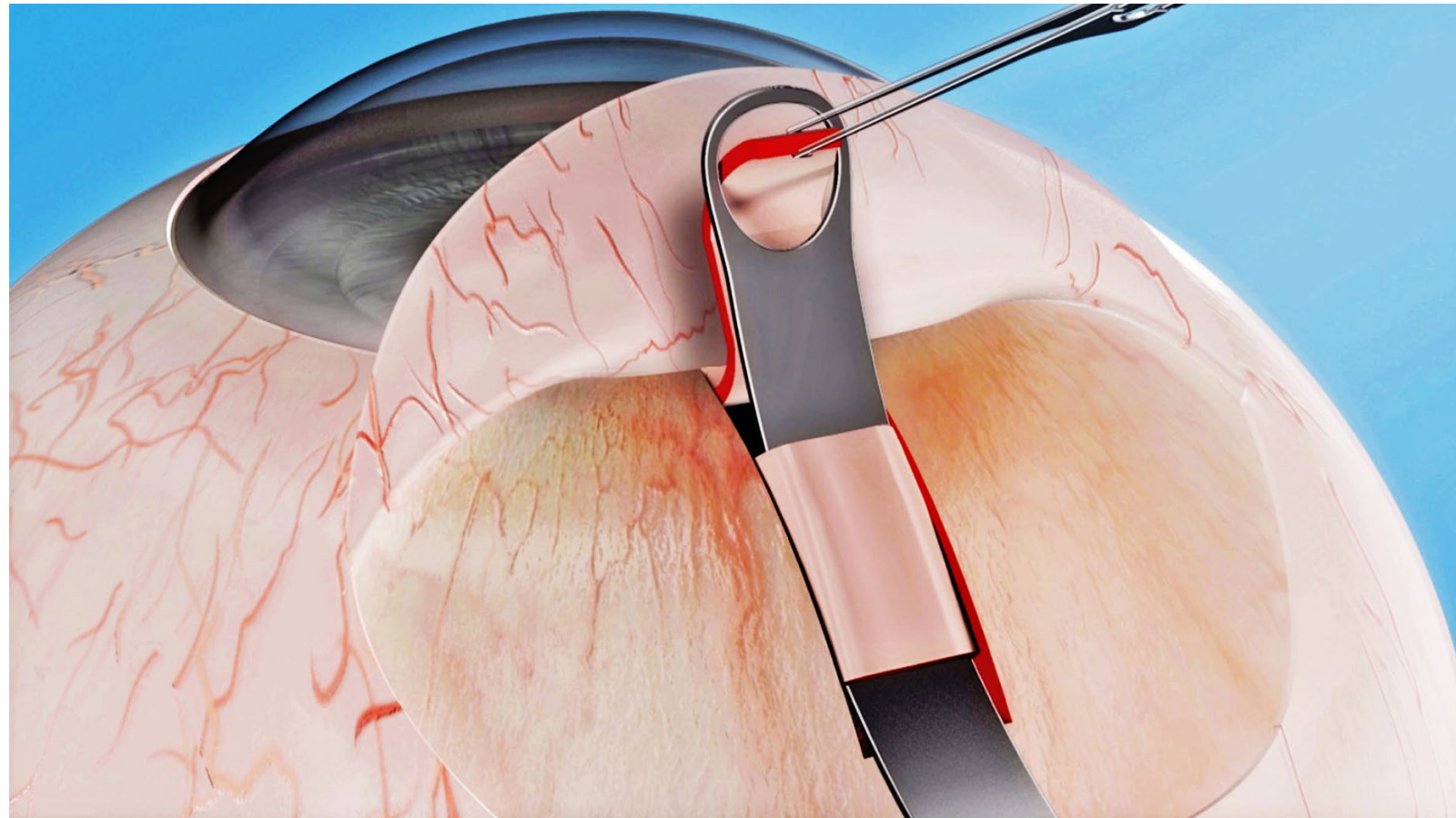
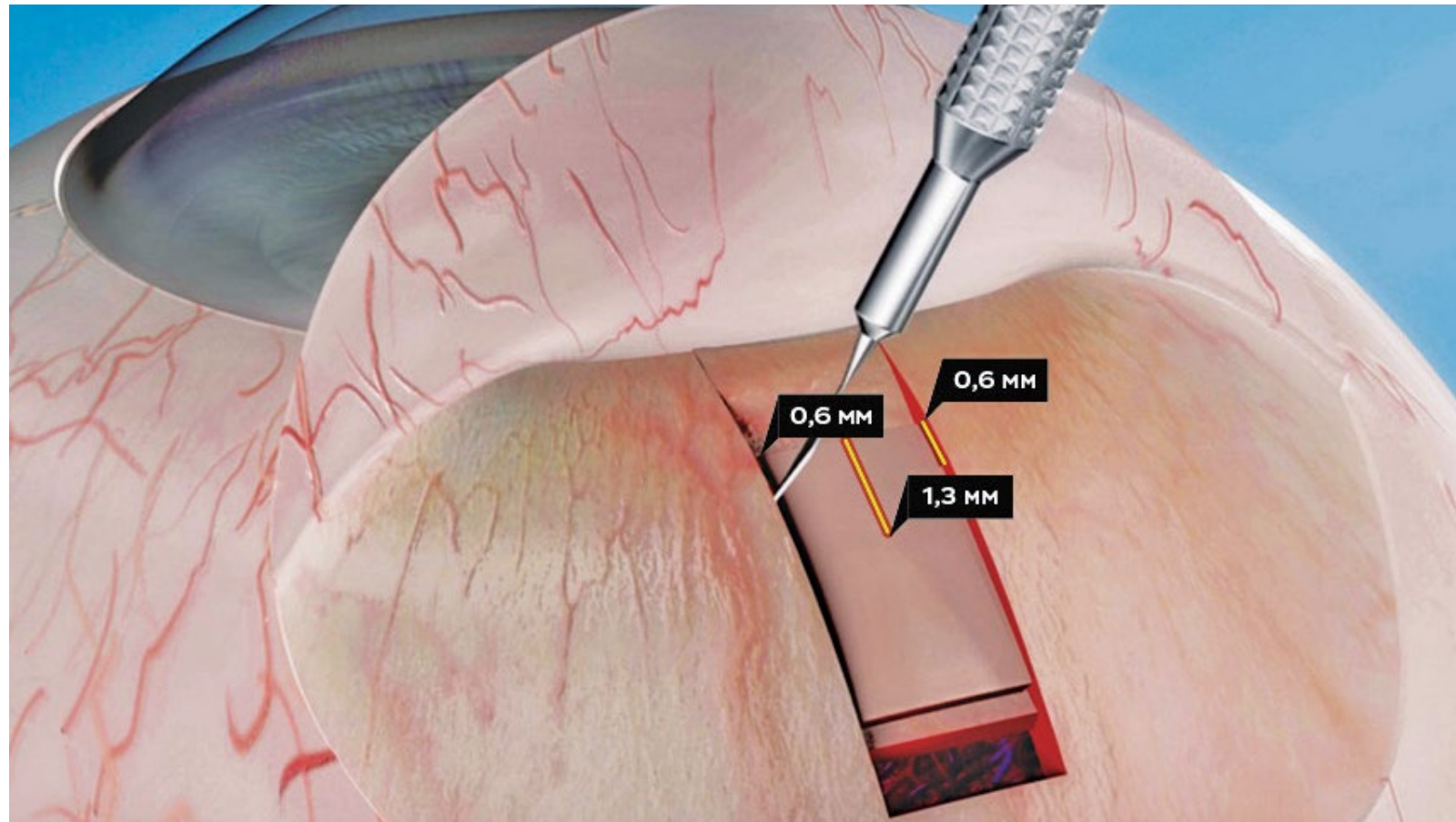


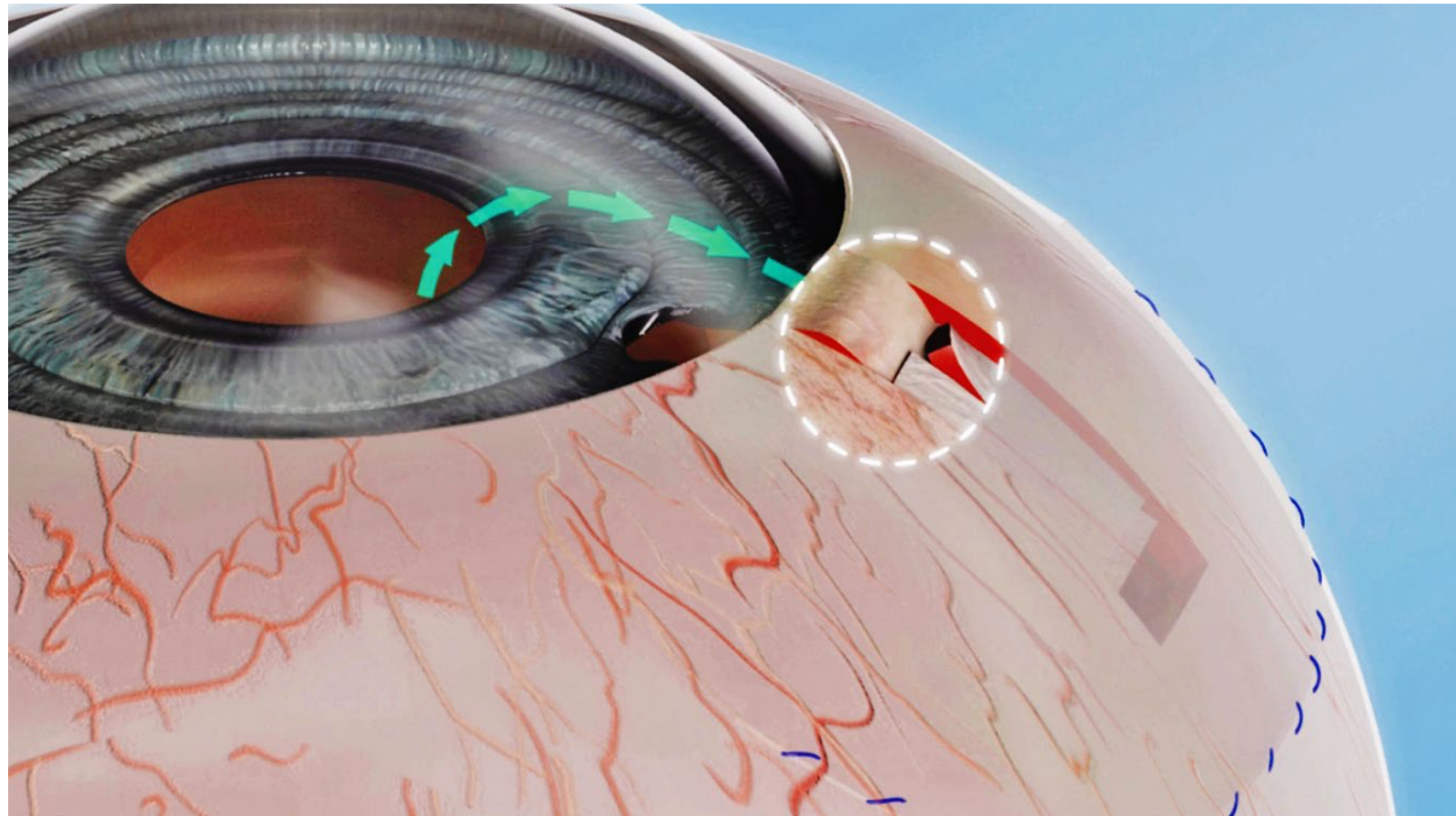
Схема операции

10. Создание аутоклапана



Результат операции

- > 2 пути оттока
- > аутодренаж
- > аутоклапан
- > склерэктомия
- > **нет швов на склере**



Ранние осложнения

СТЭК и ДАЛС

Гипотония	+++	+
Мелкая передняя камера	+++	+
ОСО	+++	+
Гифема	++	+
Геморрагическая ОСО	+	+
Офтальмогипертензия	++	-
Ятрогенный астигматизм	+++	+ / -

Показания к операции ДАЛС

**Первичная
открытоугольная
глаукома**

Закрытоугольная
и смешанная
глаукома

Некупирующийся
острый приступ

Глаукома на глазах
с артрафакией

Повторно оперируемая
первичная глаукома

Глаукома на глазах
с афакией

Вариант при вторичной
глаукоме



Сложные патологии

Неоваскулярная глаукома

Врожденная глаукома

Авитрия



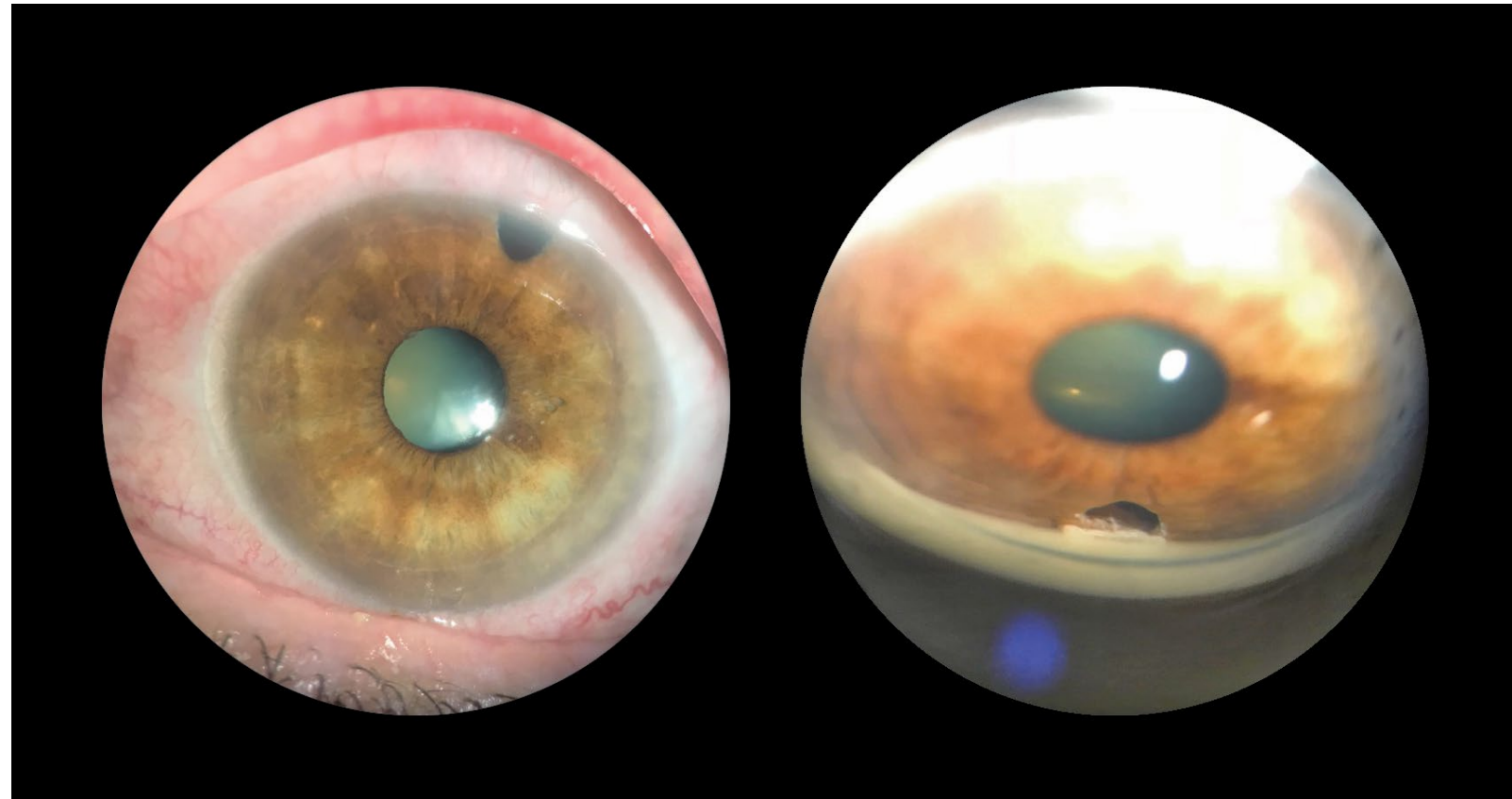
Клинические примеры

**Срок
наблюдения**
2 года

Уровень ВГД
15 мм

Режим
без капель

1



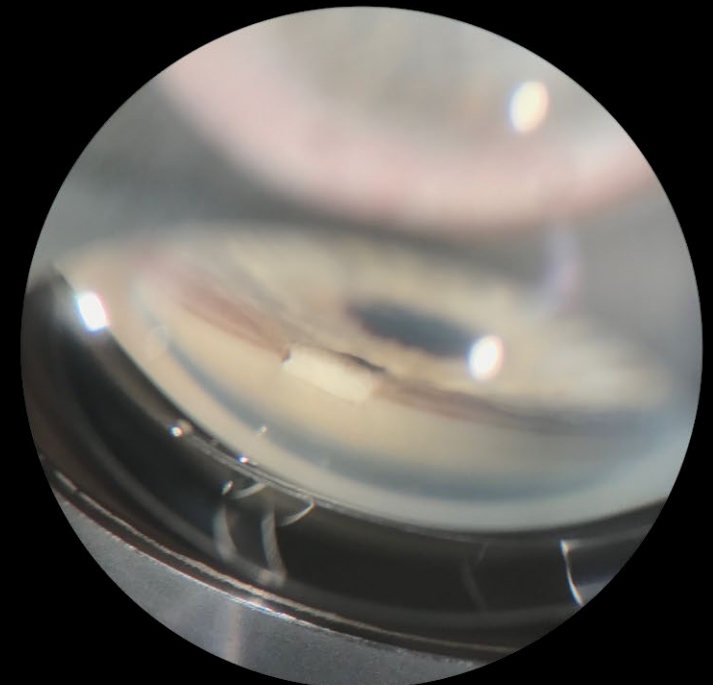
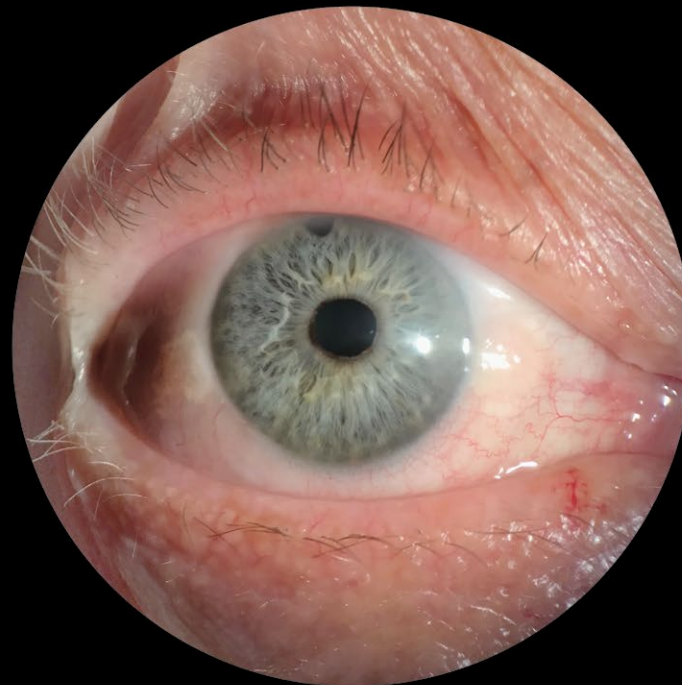
Клинические примеры

**Срок
наблюдения**
2 года

Уровень ВГД
14 мм

Режим
без капель

2



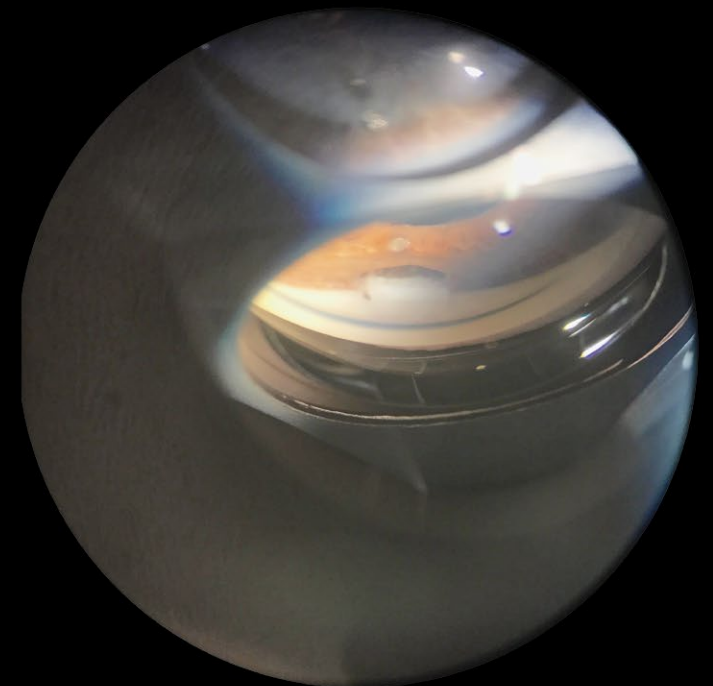
Клинические примеры

**Срок
наблюдения**
2 года

Уровень ВГД
16 мм

Режим
без капель

3



Одноразовый — безопасный





**Спасибо
за внимание!**